



Network Management System

**ADMINISTRACIÓN**

ADMINISTRE SU SITIO WEB TRANSMISIÓN

**CONTROL**

CONTROL REMOTO TOTAL DE SU EQUIPO

**SUPERVISIÓN**

INFORMES COMPLETOS Y DASHBOARD PERSONALIZADO



WINDOWS ANDROID iOS



Monitoreo y control las 24 horas

HORUS NMS es el completo Software de Gestión y Control Remoto, desarrollado por TSDA, para uso en sistemas de telemetría y control en redes de equipos. Siendo desarrollado con la más moderna tecnología en el campo de la telemetría, Horus NMS reúne toda la flexibilidad, confiabilidad y facilidad de operación en un solo producto, convirtiéndolo en la herramienta ideal y esencial para monitorear sistemas críticos de manera eficiente y confiable.

Su interfaz gráfica altamente intuitiva permite la simplificación de las tareas de gestión y control, agregar una gestión profesional a toda la operación de la red de monitoreo, con una interfaz personalizada según la identidad visual de cada cliente.

**Características**

- ▶ Gestión, seguimiento y control de cualquier equipo a nivel global;
- ▶ Alertas vía email, SMS y notificaciones PUSH;
- ▶ Informes completos y paneles personalizados;
- ▶ Reducción de costes operativos;
- ▶ Intuitivo y fácil de usar, configurar y operar;
- ▶ Completo sistema de telemetría y control remoto en dispositivos móviles.



Tú tienes el control en cualquier parte del mundo

## Módulos

---

Viewer



APP

Visual Studio

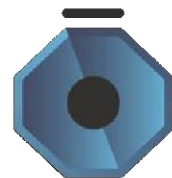


Report Manager

Connection Manager



Server



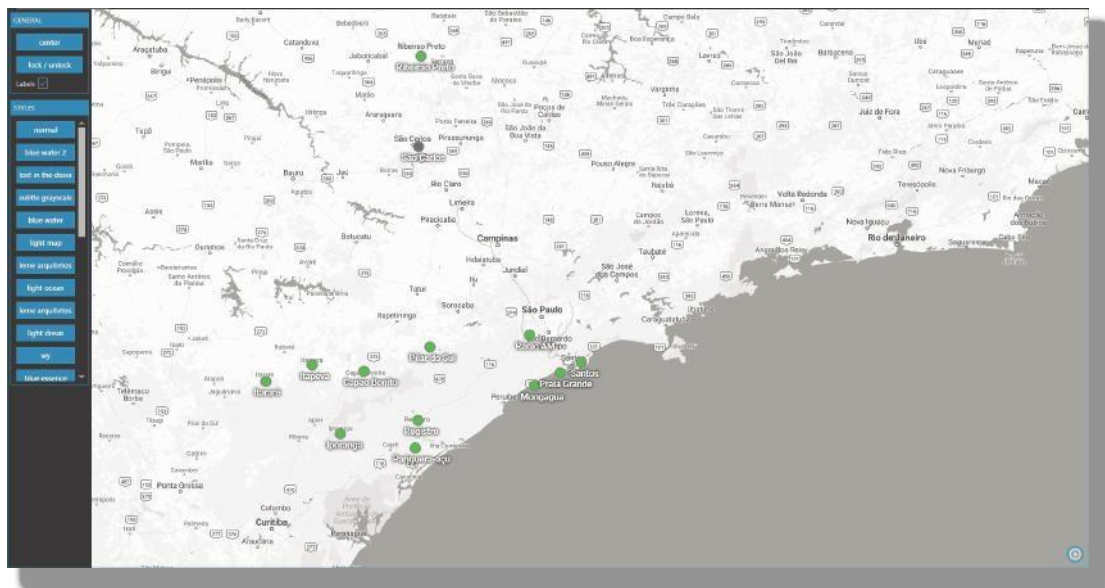
HORUS<sup>NMS</sup>

**Alertas:** Visuales y audibles

**Sensores:** monitoreados en tiempo real



Monitorización, gestión y control remoto total de sus equipos con cuadros de mando totalmente personalizables.

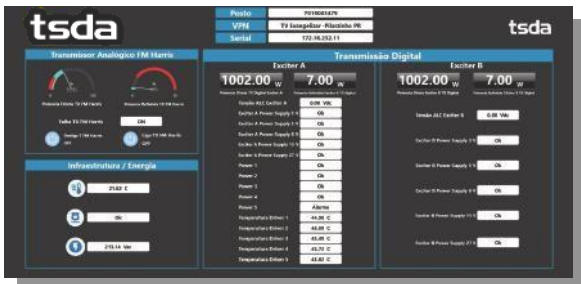


Mapeo de equipos en cualquier parte del mundo



## Supervisión

Potente herramienta de análisis y presentación, asegurando el monitoreo total de los equipos en su sitio de transmisión de manera completamente remota. Análisis rápido de causa y efecto que ayuda con la reparación. Dispone de completos informes, cuadros de mando personalizados y alertas en tiempo real.



## Administración

Gestión de diferentes tipos de elementos y redes, facilitando la gestión de dispositivos SNMP de cualquier fabricante. Ofrece una fácil integración con archivos MIB, sin necesidad de conocimientos específicos ni coste adicional. Adquisición, verificación y visualización de alarmas actuales y pasadas;



## Control

Controla cualquier dispositivo de forma completamente remota, aumentar la eficiencia operativa y disminuir el número de visitas al sitio de transmisión.

## Requisitos Mínimos



Procesador	Intel Core I5 @2,5GHz (mínimo) Intel Core I7 @4GHz (desde 100 dispositivos)	Intel Core I5 (mínimo)
Memoria RAM	4 [GB] (mínimo) 8 [GB] (desde 100 dispositivos)	4 [GB] (mínimo)
Disco Duro	500[GB] (mínimo) Variación según uso de recursos logger y datalogger	
Sistema Operativo	Windows Server*, 7, 8 o 10	Windows 7, 8 o 10
Framework	DotNet 4.6.1	
Notificación SMS	Módem opcional para envío de SMS	
Banco de Datos	MySQL (ver versión)	

## Viewer



- Vista y operación general del sistema;
- Visualización de alarmas y estado operativo;
- Activación de controles remotos con niveles de acceso;
- Posibilidad de múltiples pantallas y mapas;
- Histograma en tiempo real.



## Report Manager



- Módulo dedicado para generar informes estadísticas y gráficos;
- Personalización de informes de gestión (templates);
- Generación y envío automático de informes;
- Informe de acciones del usuario ("audit trail").



## Visual Studio



- Creación completa de pantallas / dashboards;
- Interfaz gráfica intuitiva;
- Uso de varios recursos gráficos como diferentes diales, enlace a otras pantallas, imágenes de cámaras y enlaces a páginas de equipos;
- Elija y administre mapas e íconos de perfil.



## Server



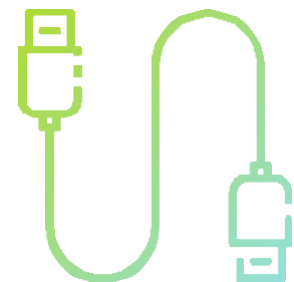
- SERVER;
- Control de licencias de usuario;
- Registro general de usuarios, perfiles y equipos;
- Configuración de categorías de TRAP's;
- Rutinas de mantenimiento de la base de datos;
- Configuración de parámetros para envío de XML vía FTP;
- Comunicación con clientes a través de solicitud HTTP (servicios Web);
- Interfaz DEBUG para todo el sistema.



## Connection Manager



- Visualización gráfica de conectividad de la dispositivos monitoreados;
- Gráficos de calidad de conexión;
- Reportes gráficos y estadísticos de conectividad.



## APP



- Monitoreo en tiempo real de la información del sistema y recepción de alarmas móviles a través de "PUSH".

